

# KIT PRODUCT TECHNICAL DATASHEET

# KIT R20/310



## Compositions KIT R20/310

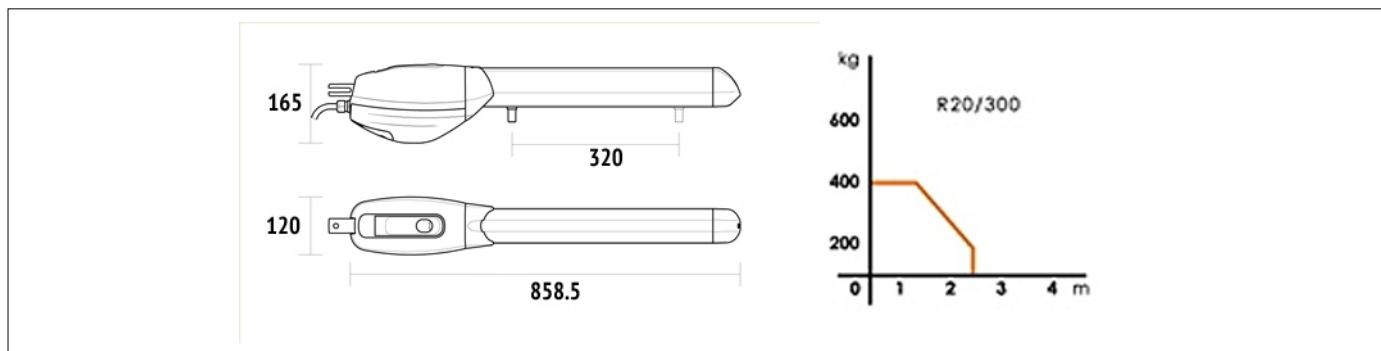
CODE	DESCRIPTION	QUANTITÉ
<b>R20/300</b>	Motoréducteur électromécanique 230V AC irréversible pour portails à battants jusqu'à 2,5 mètres de longueur au maximum avec 1 fin de course à microrupteur, avec plaques de fixation.	2
<b>H70/200AC/BOX</b>	Central de commande pour 2 moteurs avec ralentissement, en conteneur en plastique.	1
<b>H93/RX22A/I</b>	Radiorécepteur à 2 canaux à enclenchement 433.92 Mhz (500 codes enregistrables) pour le central de commande serie H70, B70, EDGE et CTRL.	1
<b>T80/TX2</b>	Radio commande double code (modalité code fixe ou rolling code), 433.92 MHz à 2 canaux, avec fonctionnalité de copie.	2
<b>R90/F2ES</b>	Paire de photocellules d'extérieur synchronisées.	1
<b>FIFTHY/230</b>	Clignotant LED serie FIFTHY 230V - 115V avec antenne intégrée.	1
<b>R99/C/001</b>	Plaque de signalisation "Automatic Opening".	1

## SPÉCIFIQUE TECHNIQUE DU PRODUIT

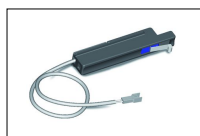
Alimentation ligne	230V AC - 50Hz
Alimentation moteur	230V AC
Puissance nominale	200W
Fréquence d'utilisation	40%
Poussée	2500N
Température d'exploitation	-20+55 C°
Degré de protection	IP44
Type de moteur	Irréversible
Vitesse de manœuvre	1,66 cm/s
Temps ouverture	19 s
Course	320 mm

Protection thermique moteur	150 C°
Condensateur incorporé	15 µF
Fin de course	Microswitch en ouverture (optionnelle en fermeture)
Encodeur	-
Dimensions maximum du produit mm (L x W x H)	858,5 x 120 x 165
Poids du produit emballé (Kg)	20,8
Nombre des articles pour pallet	21

# DIMENSIONS



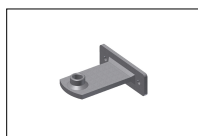
# PRODUITS ACCESSOIRES



**MC70**  
Kit fin de course en option 2° micro pour R20.



**MC780**  
Kit 2 arrêt mécanique pour série R20.



**KT202/R**  
Patte de fixation soudé avant court à visser.



**KT204/R**  
Patte de fixation pilier court réglable à visser.



**KT206**  
Kit trois supports de fixation série courte à souder.



**KT206/R**  
Patte de fixation soudé, avant court à visser + patte de fixation pilier court réglable à visser.